



REGIDORES DE BARRI DE

# LA CRIDA

## La Creu Alta



**ANNA  
LARA**

**ORIO  
L RIFER**

LA CREU ALTA

Som l'Anna i l'Oriol, veïnes de la Creu Alta i membres actives de diversos col·lectius del barri i de cultura popular. Treballem des del Tallaret fins a les AFAs de l'escola pública, passant per les entitats que busquen solucions dignes pel nostre espai públic amb l'objectiu d'aconseguir un barri millor per a totes les persones. Som i volem ser-hi per posar solucions a demandes històriques de la Creu Alta i també per repensar-ne de noves que segur que podem treballar plegades.

### QUINA ÉS LA TEVA PROPOSTA PER AL BARRI?



Si tens idees o propostes per millorar la Creu Alta et pots posar en contacte amb el teu regidor de la Crida a

 **ANNA LARA** @nity // **ORIO L RIFER** @oriolrifer

 [crida@cridapersabadell.cat](mailto:crida@cridapersabadell.cat)



**CRIDA**  
PER SABADELL

Més informació a

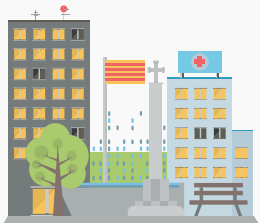


**CRIDA**  
PER SABADELL



**10 PROPOSTES DE  
LA CRIDA PER SABADELL  
PER A  
LA CREU ALTA**

[cridapersabadell.cat](http://cridapersabadell.cat)



# 10 PROPOSTES DE LA CRIDA PER A LA CREU ALTA



La Crida per Sabadell som una candidatura assembleària i municipalista que té com a objectiu principal ser l'eina de les lluites populars de Sabadell a l'Ajuntament.

Sabadell s'ha de reconstruir barri a barri perquè esdevingui una ciutat plena de parcs, amb més arbres, més sostenible, amb camins escolars segurs, en definitiva, més pacificada. Volem una ciutat que no ens obligui a marxar, i això només és possible si els veïns i veïnes disposen de barris dignes amb els serveis bàsics necessaris per poder quedar-se. Cal evitar que els grans lobbies especuladors i les empreses multimilionàries facin créixer més encara els seus beneficis deixant enrere la ciutadania, explotant les treballadores i prenent que l'Ajuntament només defensés els seus interessos.

Des de fa deu anys la Crida per Sabadell som l'única força política 100% sabadellenca i les persones que en formem part hem treballat per construir una ciutat millor des de fa dècades. Prenem la responsabilitat de garantir un procés transformador d'esquerres que treballi per una Sabadell per a les persones que hi viuen.

## LA CRIDA HA VINGUT PER GUANYAR

Serem la veu de les que són silenciades perquè entenem que l'Ajuntament ha de ser la casa de totes les sabadellenques i ha de treballar al seu servei, en contra de les que el volen utilitzar en benefici propi. Així doncs, si t'estimes Sabadell i vols una ciutat millor, vine a conèixer-nos i participa amb nosaltres.

Sabadell és i continuarà sent una ciutat rebel!

## FEM POSSIBLE L'INSTITUT-ESCOLA AL BARRI.



La nostra planificació de la ciutat i de la zona permetrà que es faci front a la demanda històrica de la creació d'un institut-escola públic al barri de la Creu Alta.

## PACIFICACIÓ DELS EIXOS CENTRALS DEL BARRI.



Amb la pacificació de tot l'eix central, tallarem l'avinguda Onze de setembre els caps de setmana i pacificarem definitivament tot el carrer major amb l'objectiu de recuperar el barri per a qui hi viu.

## CAMINS ESCOLARS SEGURS I VERDS.



Realitzarem una xarxa de camins escolars a tots els centres educatius incorporant elements verds i ombrejats. Construïrem espais segurs i confortables tant pels vianants com pel ciclistes.

## PEDIATRIA A CADA CENTRE D'ATENCIÓ PRIMÀRIA.



El barri de la Creu Alta i el seu CAP abasten una població infantil important que no disposa de servei de pediatria a la zona. Treballarem per a que la pediatria retorni a cada barri.

## LA CASERNA COM A EQUIPAMENT ESTRATÈGIC.



L'edifici de la Caserna serà un espai de barri i de ciutat que aproparà l'edifici històric a les demandes ciutadanes, generant un ús estratègic de creixement i coneixement a Sabadell.

## PLACES I CARRERS VERDS I OMBREJATS.



Transformarem el barri i els solars de diferents places en llocs verds, càlids i amb ombrejats suficients per garantir una salut ambiental completa.

## LA GRAN VIA SERÀ UN GRAN EIX CÍVIC.



Reurbanitzarem l'espai del Mercat de la Creu Alta i l'hospital Taulí per tal de convertir aquesta gran barrera urbana en un espai de connexió entre els espais situats a ambdós costats.

## SUPORT MUNICIPAL A LA COHESIÓ ENTRE ENTITATS.



L'Ajuntament, de manera proactiva, ha de facilitar les eines perquè les entitats del teixit associatiu de la Creu Alta puguin trobar suport col·lectiu a les seves iniciatives.

## REHABILITACIÓ DE LA CASERNA PER HABITATGE.



Executarem la rehabilitació dels 62 habitatges de la caserna per dotar al barri d'habitatge públic de lloguer a preu accessible, una necessitat de la zona que s'havia d'haver fet efectiva al 2020.

## ESTABLIR ÀREES VERDES D'APARCAMENT PER A RESIDENTS.



Les zones amb més tensió com l'Eix Macià i l'Hospital Taulí han de disposar d'àrees verdes per a residents que els facilitin l'aparcament i incentivin l'ús del transport públic a la resta.